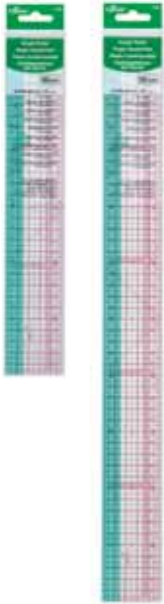


NEW

Sewing Accessories



7702



Graph Ruler (30 cm)

1 set/pack	3 packs/box
Package Size	33 x 5,5 x 0,1 cm
Stoffmesslineal mit Raster (30 cm)	
1 Set/Pckg.	VE: 3 Pckg.
Verpackungsgröße	33 x 5,5 x 0,1 cm

NEU

Nähzubehör

7703

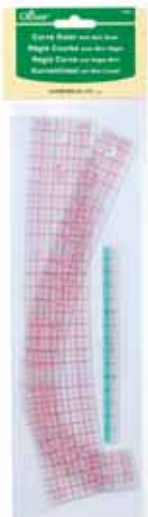
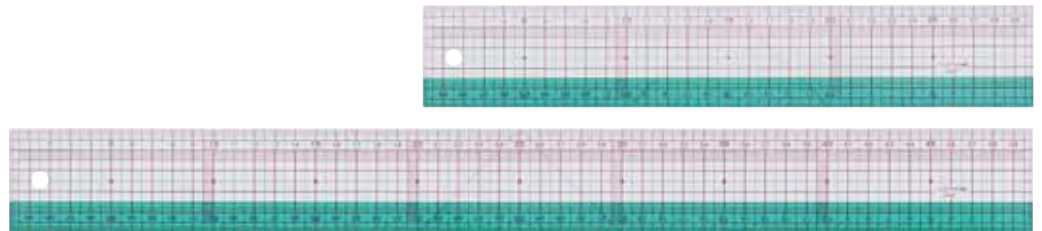


Graph Ruler (50 cm)

1 set/pack	3 packs/box
Package Size	53 x 5,5 x 0,1 cm
Stoffmesslineal mit Raster (50 cm)	
1 Set/Pckg.	VE: 3 Pckg.
Verpackungsgröße	53 x 5,5 x 0,1 cm

This ruler is perfect for sewing/knitting drafts or drawing seam lines. Parallel lines can be drawn accurately at several distances. The ruler is made of a flexible material to help measure curved portions.

Dieses Lineal ist ideal um Näh- oder Strickvorlagen oder Saumlinien zu zeichnen. Das genaue Zeichnen von parallelen Linien über verschiedene Längen ist möglich. Das Lineal ist aus einem flexiblen Material hergestellt, um das Messen von gerundeten Bereichen zu ermöglichen.

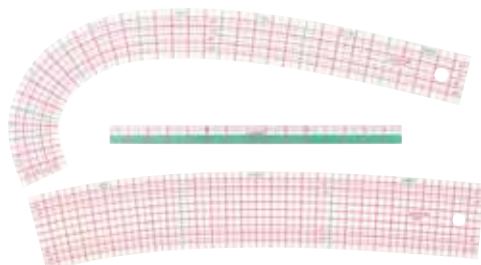


7704



Curve Ruler with Mini Ruler

1 set/pack	3 packs/box
Package Size	39,5 x 11 x 0,4 cm
Kurvenlineal mit Mini-Lineal	
1 Set/Pckg.	VE: 3 Pckg.
Verpackungsgröße	39,5 x 11 x 0,4 cm



These rulers are optimal for drawing curved lines when copying sewing patterns, creating drafts, or drawing curved seam lines quickly and neatly. Parallel lines are marked along the edge of the curve, enabling the drawing of curved seam lines easily. This is a set of two curve rulers and a mini ruler (15cm).

Diese Kurvenlineale sind optimal zum schnellen und genauen Zeichnen von Kurven und Rundungen beim Übertragen von Schnittmustern oder bei der Fertigung von Vorlagen. Parallele Kurvenlinien am Rand des Lineals erlauben das Zeichnen von gerundeten Nahtzugaben. Dieses Set besteht aus zwei Kurvenlinealen und einem Mini-Lineal (15 cm).



7705		
0 51221 77705 9		
Sewing Gauge		
1 set/pack	3 packs/box	
Package Size	16 x 8 x 0.2 cm	
Nähmaß		
1 Set/Pckg.	VE: 3 Pckg.	
Verpackungsgröße	16 x 8 x 0,2 cm	



Can be marked from 1 to 5 cm in units 5 mm.
The gauge is made of metal, so it can also be used to make creases using an iron or as a mold for creating sharp corners for pockets, etc.

Markierungen zwischen 1 und 5 cm in Abständen von je 5 mm möglich.
Das Nähmaß ist aus Metall hergestellt und kann daher gut verwendet werden, um mit dem Bügeleisen eine Falte anzubringen oder als Form für die Ecken von Taschen etc.



7706		
0 51221 77706 6		
Sliding Gauge		
1 set/pack	3 packs/box	
Package Size	22 x 10.2 x 0.9 cm	
Messschieber		
1 Set/Pckg.	VE: 3 Pckg.	
Verpackungsgröße	22 x 10,2 x 0,9 cm	



- Spacing and marking buttonholes
- Seam allowance gauge ● Hem gauge ● Compass
- T gauge ● Can be set at 1 mm increments

Convenient for drawing seam lines, hem lines, tucks, pleats, buttonholes and other markers where the same dimensions need to be used repeatedly.

- Abmessen und Markieren von Knopflöchern
- Messen von Nahtzugaben ● Saummaß ● Zirkel ● T-Maß
- Kann in Abständen von 1 mm eingestellt werden

Um Nahtzugaben, Saumlinien, Abnähte, Falten, Knopflöcher etc. einfach zu markieren.



7707		
0 51221 77707 3		
Seam Marker Set		
1 set/pack	3 packs/box	
Package Size	18.5 x 6.5 x 0.5 cm	
Set mit Nahtzugaben-Markieren		
1 Set/Pckg.	VE: 3 Pckg.	
Verpackungsgröße	18,5 x 6,5 x 0,5 cm	



This set of seam markers allows you to neatly draw seam lines along the edges of a pattern/template.
Four different seam widths included.

Dieses Nahtzugaben-Markierer Set ermöglicht ihnen Nahtzugabelinien entlang der Ränder der Muster/Vorlagen exakt zu zeichnen.
Vier verschiedene Nahtzugabebreiten enthalten.



7708		
0 51221 77708 0		
Stitch Guide		
1 set/pack	3 packs/box	
Package Size	18 x 9.4 x 1.2 cm	
Stichführung		
1 Set/Pckg.	VE: 3 Pckg.	
Verpackungsgröße	18 x 9,4 x 1,2 cm	

A stitch guide that can be aligned with the edge of the fabric for stitching.

Eine Stichführung die beim Nähen an den Stoffrand angelegt werden kann.

